

# ケンビと ゲンビの 作品を 並べたら、 美術に ついての 疑問が 解ける かも展

広島県立美術館・広島市現代美術館合同企画

広島県立美術館  
Hiroshima Prefectural Art Museum



広島市現代美術館  
Hiroshima City Museum of Contemporary Art

《伊万里柿右衛門様式色絵馬》  
17世紀後半 広島県立美術館蔵



近代美術と  
現代美術は  
どう違うの？

美術 = 美 + 術？



具象・抽象って  
どういうこと？

現実を描く？  
概念を描く？

秋の所蔵作品展 +  
プラス

草間彌生《私の犬のリンリン》2009(平成21年)  
広島市現代美術館蔵 画像提供:KDDI株式会社

2022 **10/29** Sat ▶ 2023 **1/22** Sun

広島県立美術館  
Hiroshima Prefectural Art Museum

【開館時間】9:00～17:00(金曜日は19:00まで開館) ※入場は閉館の30分前まで 【休館日】月曜日(ただし1/2、1/9は開館) ※年末年始(12/25～1/1)は休館

【入館料】一般510(410)円／大学生310(250)円 ※( )内は20名以上の団体 【縮景園共通券】一般610円／大学生350円

※高校生以下無料 ※当館で開催中の特別展入館券にて無料でご覧いただけます。学生券を御購入・御入場の際は、学生証の提示をお願いします。

※身体障害者手帳をお持ちの方や65歳以上の方、県内の大学に在学する留学生の方などは無料(証明書をご提示ください)。

【主催】広島県立美術館、広島市現代美術館

新型コロナウイルス感染拡大防止対策のため、開館情報等に変更の生じる場合がございます。  
最新情報は広島県立美術館(電話・HP・SNS)まで

<https://www.hpam.jp/>

広島県立美術館(ケンビ)と広島市現代美術館(ゲンビ)の作品をコラボレーションさせながら、美術についての素朴な疑問にお答えする展覧会です。

1968年に開館した広島県立美術館は、「広島県ゆかりの美術作品」などを収集方針としつつ、近代の美術作品を多く所蔵しています。一方、広島市現代美術館は、1989年に公立館では国内初の現代美術を専門とする美術館としてオープンしました。同館の改修工事に伴う休館の機会に、双方のコレクションから異なる時代・ジャンルの作品約80点を対比させながら、新たな楽しみ方をご提案します。

近代美術と現代美術の違いは何？ 具象・抽象ってどういうこと？ 「所蔵作品は見飽きた」と言わず、両館の作品の出会いによる新鮮な展示空間をどうぞお楽しみください。

近代美術と現代美術はどう違うの？

ケンビ



サルバドール・ダリ《ヴィーナスの夢》1939年 広島県立美術館蔵  
© Salvador Dalí, Fundació Gala-Salvador Dalí, JASPAR Tokyo, 2022 G2913

ゲンビ



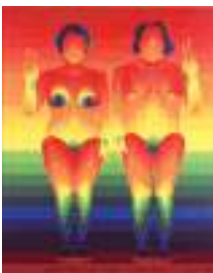
森村泰昌《肖像(双子)》1988-1990(昭和63-平成2)年  
広島市現代美術館蔵

具象・抽象って  
どういうこと？



菅井汲《TAMBOUR(鼓手)》  
1993(平成5)年 広島県立美術館蔵

ケン  
ゲン  
ビ



鎌鳴《レインボー・マン・ウーマン ピース・サイン》  
2008(平成20)年 広島市現代美術館蔵

現実を描く？ 概念を描く？

ケンビ



丸木位里《竹林》1964(昭和39)年 広島県立美術館蔵

ゲンビ



大岩オスカル《FLOWER GARDEN》2004(平成16)年  
左右:広島市現代美術館蔵、中央:個人蔵(広島市現代美術館蔵寄託)  
© Oscar Oiwa

ケンビゲンビ



三輪龍氣生《続・串弥呼の書No.5》  
1992(平成3)年 広島県立美術館蔵



横尾忠則《天の岩戸》  
1985(昭和60)年 広島市現代美術館蔵

美術＝美＋術？

両館長座談会「ケンビ+ゲンビよもやま話」

11月3日(木・祝) 13:30～15:00(開場13:00) 地階講堂  
講師:千足伸行(広島県立美術館長)、寺口淳治(広島市現代美術館長)  
聴講無料/要事前申込(電話082-221-6246)

ケンビ+ゲンビ合同による  
疑問が解ける(かも)リレートーク

① [前編] 11月18日(金) 14:00～  
② [後編] 12月9日(金) 14:00～  
会場:2階展示室(受付:展示室入口) 講師:両館学芸員  
聴講無料/要事前申込(電話082-221-6246)  
イヤホンガイド利用、定員10名



ゲンビの「ツールボックス」を使ってみたら、  
楽しい工作ができる(かも)ワークショップ

11月5日(土) 10:00～16:00 会場:エントランス  
参加無料/事前申込不要/雨天時はロビーで実施  
簡単な工作をお楽しみいただけます。開催時間中に気軽にご参加ください。

ケンビとゲンビの作品を両方見てみたら、  
発見がある(かも)合同対話型鑑賞

① 11月26日(土) 14:00～  
② 2023年1月14日(土) 14:00～  
会場:2階展示室(受付:展示室入口) 講師:両館学芸員  
聴講無料/要事前申込(電話082-221-6246)  
イヤホンガイド利用、定員10名

ケンビ+ゲンビ合同による  
疑問が解ける(かも)インスタライブ

① 11月8日(火) 17:00～  
② 11月29日(火) 17:00～  
③ 12月20日(火) 17:00～  
④ 2023年1月10日(火) 17:00～  
講師:両館学芸員  
聴講無料/事前申込不要  
各展示室ごとに出品作品をご紹介します。  
広島県立美術館のInstagramからご覧ください。



公式Instagram

担当学芸員たちによる公開反省(?)会  
+今後の展望を語る(かも)会

2023年1月21日(土) 13:30～15:00 会場:3階ロビー  
講師:本展に関わった両館学芸員たち 定員:20名  
参加無料/要事前申込(電話082-221-6246)

御来館の皆さまへ 新型コロナウイルス感染拡大防止のため、以下の対策を行っています。御理解と御協力をお願いします。発熱や、軽度であっても咳、のどの痛みなどの症状がある方は、入館を御遠慮ください。  
【ご協力をお願い】 ●正しいマスク着用 ●手指のアルコール消毒 ●咳エチケット ●会話は控えめにし、特に大声での会話は行わないでください。 ●人と人との接触を避けるため、できるだけ距離を空けてください。 ●来館者が多い場合は、入場制限を行う場合がございます。



■アクセス ・JR広島駅より約1km ・広島城より約400m  
・市内電車「八丁堀」で乗り換え白鳥線「総景園前」下車約20m  
・ひろしまめいぶる～ぶ(広島駅新幹線口のりば発着、市内循環バス)「県立美術館前(総景園前)」下車約80m

広島県立美術館  
Hiroshima Prefectural Art Museum

〒730-0014 広島市中区上幟町2-22  
tel. 082-221-6246  
fax. 082-223-1444

<https://www.hpam.jp/>

