

村野藤吾の建築 —世界平和記念聖堂を起点に

2017年5月16日(火)～7月9日(日)

日本建築界の巨匠、村野藤吾の仕事と思想を俯瞰する

日本を代表する建築家の一人である村野藤吾（1891-1984）は、戦前戦後を通じて関西を中心に活動し、そごう百貨店（1935）、宇部市民館（現 宇部市渡辺翁記念会館）（1937）、大阪新歌舞伎座（1958）、日本生命日比谷ビル（日生劇場）（1963）など数多くの個性豊かな建築を手がけました。

没後10年が経過した1994年、村野の遺族から京都工芸繊維大学美術工芸資料館に5万点を超える設計原図が寄贈されました。同大学建築学研究室と外部研究者で構成された「村野藤吾の設計研究会」によって整理と研究が進められ、その成果はこれまで14回の展覧会で発表されています。建築を志す学生たちが制作した緻密な模型は、まるでその中を歩いているかのように、さらには通常では難しい俯瞰の視点で、村野の建築を全体から細部にわたって体感することができます。

図面が物語る代表作・世界平和記念聖堂 完成までの道のり

本展覧会では、広島において村野が手がけた世界平和記念聖堂を大きく取りあげます。1954年竣工の代表作であり、この建築で村野は翌年度の日本建築学会賞を受賞しました。2006年には戦後建築物として初めて、国の重要文化財に指定されています。幾多の試行錯誤を物語る、何度もデザインを重ねた聖堂の検討案は展覧会の見どころのひとつです。

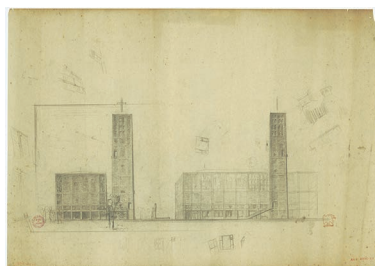
またこの聖堂に注がれたこだわりは、時間と共に趣を醸し出すファサード、独特の陰影、素材の質感や手触り、和と洋の絶妙な融合、やわらかな曲線の美しさなど随所にあられ、それらは晩年に至るまで多様に展開された村野建築の特徴でもありました。村野の感性と経験によって生み出された自由で豊かな世界とその思想を、さまざまな観点から感じとっていただける機会となるでしょう。

開催概要

- | | |
|--------|---|
| 【会期】 | 2017年5月16日(火)～7月9日(日) |
| 【開館時間】 | 10:00-17:00 ※入場は16:30まで |
| 【休館日】 | 月曜日 |
| 【観覧料】 | 一般 1,030 (820) 円、大学生 720 (620) 円、 高校生・65歳以上 510 (410) 円 ※()内は前売りおよび30人以上の団体料金 ※中学生以下無料 |
| 【主催】 | 広島市現代美術館、中国新聞社 |
| 【後援】 | 広島県、広島市教育委員会、広島エフエム放送、尾道エフエム放送 |
| 【企画協力】 | 京都工芸繊維大学美術工芸資料館、村野藤吾の設計研究会、 宗教学法人カトリック広島司教区 |
| 【協力】 | MURANO design、株式会社イデー |



世界平和記念聖堂
撮影：市川靖史



世界平和記念聖堂 図面
立面習作 | 縮尺 1/200
所蔵：京都工芸繊維大学美術工芸資料館



大阪新歌舞伎座（1958）模型
縮尺 1/200
制作・所蔵：京都工芸繊維大学木村・松隈研究室、
撮影：市川靖史



千代田生命本社ビル（現目黒区総合庁舎）
（1966、2003改修）模型
縮尺 1/200
制作・所蔵：京都工芸繊維大学木村・松隈研究室、
撮影：市川靖史

展覧会をもっと楽しむための関連イベント

講演と対談

「村野藤吾の建築、世界平和記念聖堂を中心に」

日時／5月20日(土) 14:00～16:00

講師／長谷川 堯(建築評論家、武蔵野美術大学名誉教授、
東京造形大学客員教授)

松隈 洋(京都工芸繊維大学教授)

会場／当館地下1階ミュージアムスタジオ

定員／120名

※事前申込不要、要展覧会チケット(半券可)

ギャラリートーク

日時／5月21日(日)、6月4日(日)、6月24日(土)

14:00～15:00

※事前申込不要、要展覧会チケット(半券可)

世界平和記念聖堂

内部見学ツアー

聖堂の内部を解説とともに見学します。

日時／6月18日(日)

① 13:00～14:00、② 15:00～16:00

ナビゲーター／笠原一人(建築史家、京都工芸繊維大学助教)

対象／小学生以上 ※小学生は保護者同伴

定員／各回30名

会場／世界平和記念聖堂(広島市中区幟町4-42)

※要事前申込、申込多数の場合は抽選

●申込方法／希望日時(①または②)、氏名(参加者全員)、年齢、代表者の住所、電話番号等を明記の上、当館ウェブサイト上の応募フォームまたは往復はがきでご応募ください。

※1通につき2名まで申込可。

※申込締切：5月31日(水)必着

※申込多数の場合は抽選し、6月8日頃までに連絡します。

※改修工事のため一部見学できない箇所があります。

[往復はがき送付先]〒732-0815 広島市南区比治山公園1-1

広島市現代美術館「聖堂ツアー」係

【同時開催】

●コレクション展 2017- II

コレクション・ハイライト+特集「光ノ形/光ノ景」

2017年6月3日(土)～9月10日(日)

【次回開催】

●特別展 第10回ヒロシマ賞受賞記念 モナ・ハトゥム展

2017年7月29日(土)～10月15日(日)